



Antioniella
Top

S11011





S11011

V.1/MZ

Antoniella Top

Design: Schachenmayr Designteam



Häkeln



Einfach



Empfohlenes Garn

GRÖSSEN	XS	S	L	XL
	32/34	36/38	44/46	48/50
Rücken- und Vorderteile				
Breite unten	41	47	54	61
Länge bis zum Armausschnitt	37	36	33	31
Armausschnitthöhe	15	16	19	21
Schulterbreite	9	12	14,5	18
Halsausschnittbreite	23	23	25	25
Halsausschnitttiefe Rückenteil	4	4	4	4
Halsausschnitttiefe Vorderteil	10	10	10	10
Gesamtlänge	52	52	52	52

Alle Maßangaben in cm

MATERIAL

Schachenmayr Aurelie, 50 g Knäuel

Lauflänge 50 g ≈ 110 m

Fb 00036 (hortensie) 7, 8, 9, 10 Knäuel

Die Banderolen überprüfen und nur Knäuel der gleichen Farbpartie verwenden.

Der Materialverbrauch kann von Person zu Person variieren.

Häkelnadel 3,5 mm

1 Wollnadel zum Vernähen der Fäden

MASCHENPROBE

Grundmuster:

18 M und 14 R = 10 cm x 10 cm

GRUNDTECHNIKEN

Grundmuster:

Maschenzahl teilbar durch 6 + 1 M.

Nach der **Häkelschrift A** arbeiten. Die grau unterlegte Fläche zeigt den Rapport des Musters.

Die 1. bis 4. R 1x häkeln, dann die 5. bis 8. R stets wdh.

Die Abnahmen für den Halsausschnitt wie gezeichnet für die Größen **XS** und **S** nach **Häkelschrift B** und für die Größen **L** und **XL** nach **Häkelschrift C** arbeiten.

Relief-feste-Maschen:

Für die von hinten eingestochene fM von hinten vor dem Maschenhals der M der Vorrunde einstechen, die Nd am Maschenhals vorbei lenken und von vorne im gleichen Zug in die Einstichstelle nach dem Maschenhals einstechen, den Faden durchholen und die fM bilden.

ANLEITUNG

Die Angaben für die einzelnen Größen stehen von der kleinsten bis zur größten Größe in unterschiedlichen Farben hintereinander, jeweils durch Schrägstriche getrennt. Steht nur eine Angabe, gilt diese für beide Größen.

Rückenteil

In Hortensie 73/85/97/109 Lm + 1 Wende-Lm anschlagen und nach der Häkelschrift häkeln, dabei den Rapport von 6 M 12x/14x/16x/18x wie gezeichnet häkeln.

Nach ca. 48 cm = 67 R ab Anschlag bzw. nach einer 3. R des Grundmusters nach der Häkelschrift für die Ausschnittabnahmen arbeiten, dabei ab der 68. R über die mittleren 6 Rapporte wie gezeichnet häkeln: In der 68. R ab Anschlag bzw. in einer 4. R des Grundmusters die mittleren 6 Rapporte unbehäkelt stehen lassen und beide Seiten getrennt beenden. Wie in der Häkelschrift gezeichnet die 4 Abnahme-R häkeln und mit der 5. R die Arbeit über je 16/22/26/32 Schulter-M beenden = 73 R.

Gesamtlänge = 52 cm

Vorderteil

Wie das Rückenteil häkeln, jedoch mit tieferem Halsausschnitt.

Nach ca. 42 cm = 59 R ab Anschlag bzw. nach einer 3. R des Grundmusters nach der Häkelschrift für die Ausschnittabnahmen arbeiten, dabei in der 60. R über die mittleren 6 Rapporte wie gezeichnet häkeln: In der 60. R ab Anschlag bzw. in einer 4. R des Grundmusters die mittleren 6 Rapporte unbehäkelt stehen lassen und beide Seiten getrennt beenden. Wie in der Häkelschrift gezeichnet die 4 Abnahme-R wie beim Rückenteil häkeln. Dann über die je 16/22/26/32 Schulter-M noch 8 R im Grundmuster häkeln und mit der 5. Abnahme-R die Arbeit beenden = 73 R.

Gesamtlänge = 52 cm

FERTIGSTELLUNG

Die Teile spannen, anfeuchten und trocknen lassen.
Die Schulter- und Seitennähte schließen.

Halsblende

Den Halsausschnitttrand mit 1 Rd fM behäkeln, dann 1 Rd Relief-fM häkeln, bis ca. 3 cm erreicht sind.

Ärmelblende

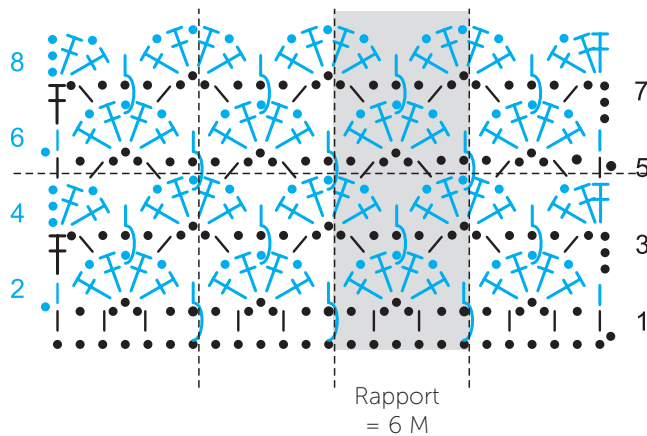
Die Ärmelkanten mit 1 Rd fM behäkeln, dann jede weitere Rd mit Relief-fM häkeln, bis ca. 3 cm erreicht sind.

Mit der Wollnadel alle Fäden vernähen.

ABKÜRZUNGEN

fM	= feste Masche(n)
Lm	= Luftmasche(n)
M	= Masche(n)
R	= Reihe(n)
Rd	= Runde(n)

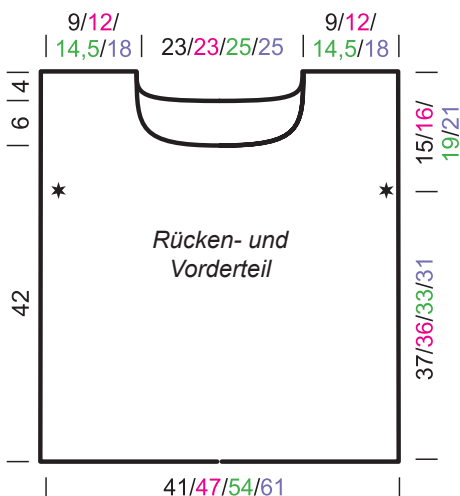
Häkelschrift A



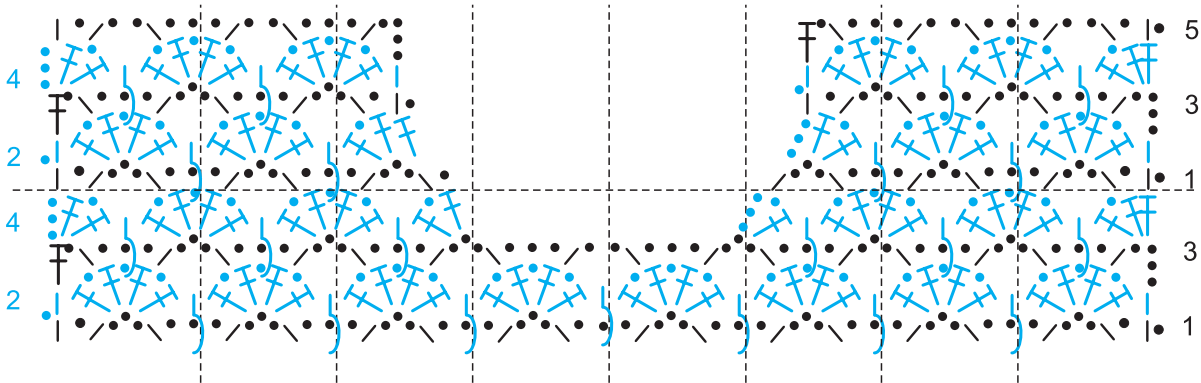
Zeichenerklärung

- = 1 Lm
- | = 1 fM
- ⊥ = 1 Stb
- } = 1 Relief-fM
Mit der Häkelnadel in die nächste Einstichstelle in der angegebenen Reihe stechen, den Faden durch holen und nach oben ziehen. Wichtig dabei ist, dass sich die Fäden dabei nicht überkreuzen. Es befinden sich nun 2 Schlingen auf der Nadel. Den Faden erneut holen und durch diese beiden Schlingen ziehen.

Schnittschema (Angaben in cm)



Häkelschrift B für die Ausschnittabnahmen in Größe XS und S



Häkelschrift C für die Ausschnittabnahmen in Größe L und XL

